

STUDIO-D Opava s.r.o.

Krmovská 75e, 746 01 Opava

IČ 268 33 115

Zodpovědný projektant Ing. arch. Lubomír Dehner

Vypracoval Ing. arch. Petr Košárek

www.studio-d.cz

REKONSTRUKCE OBJEKTU

Charvátská 10, Ostrava-Výškovice

DETAILY

Stavebník SMO MO Ostrava-Jih

Místo stavby Ostrava-Jih

Datum březen 2016

Zakázka č. 1327-2016

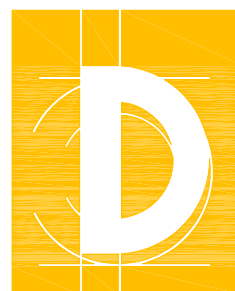
Formát ...

Stupeň DPS

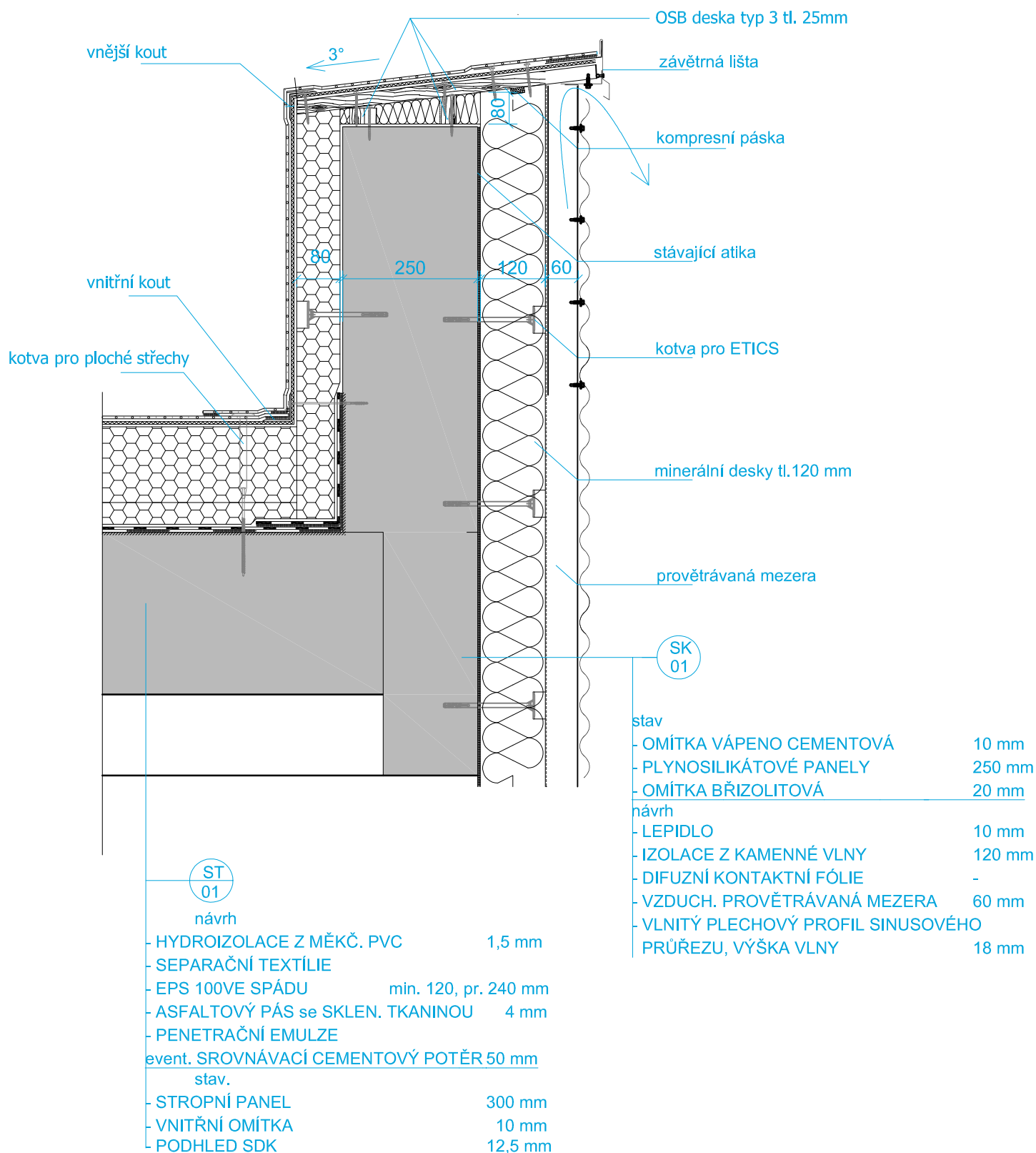
Měřítko

Výkres

D.1.1.14



STUDIO

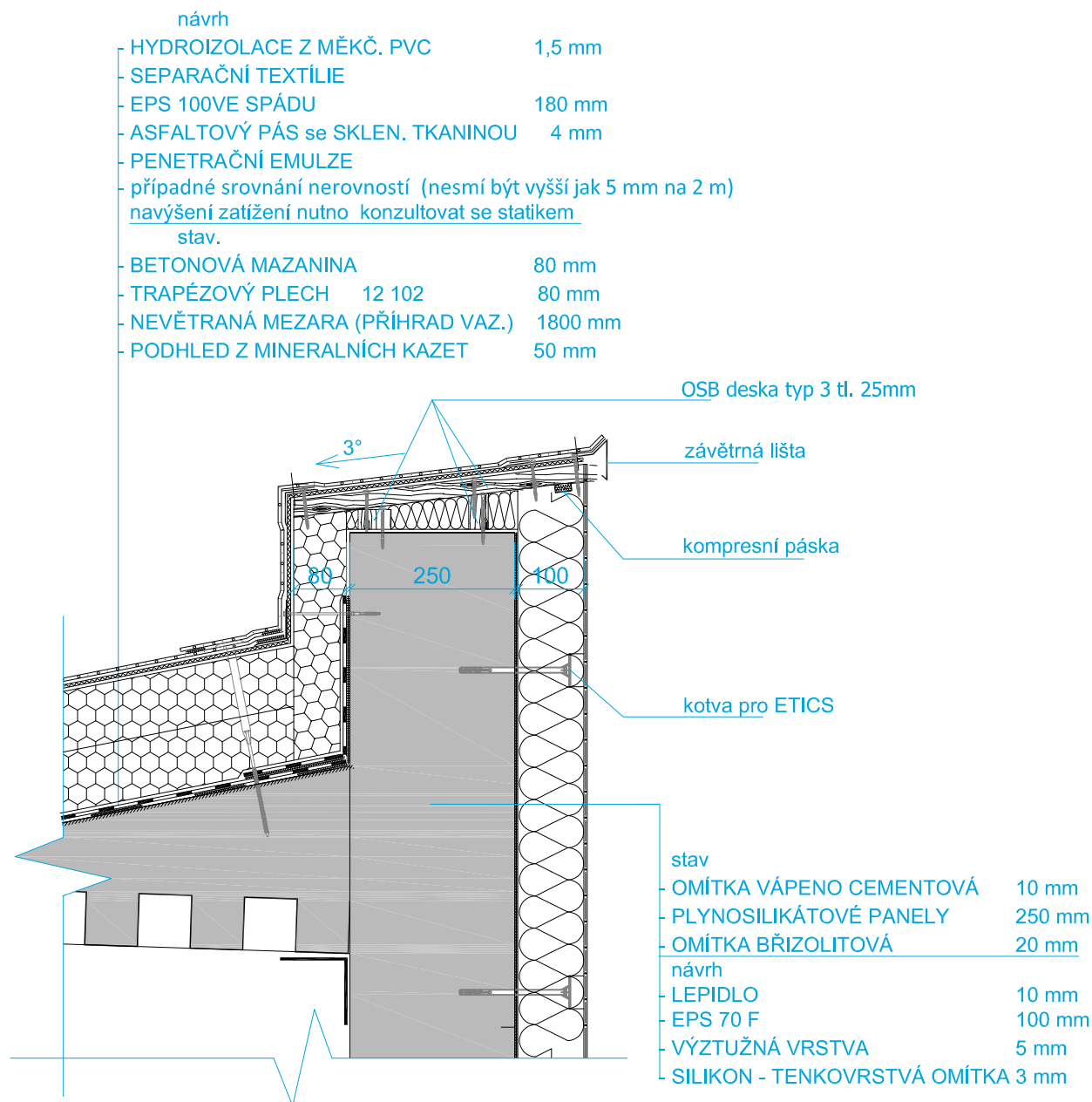


REKONSTRUKCE OBJEKTU
Charvátská 10, Ostrava-Výškovice

výkres: **D.1.1.14.1**

1 : 10

DETAIL ATIKY NIŽŠÍ ČÁSTI

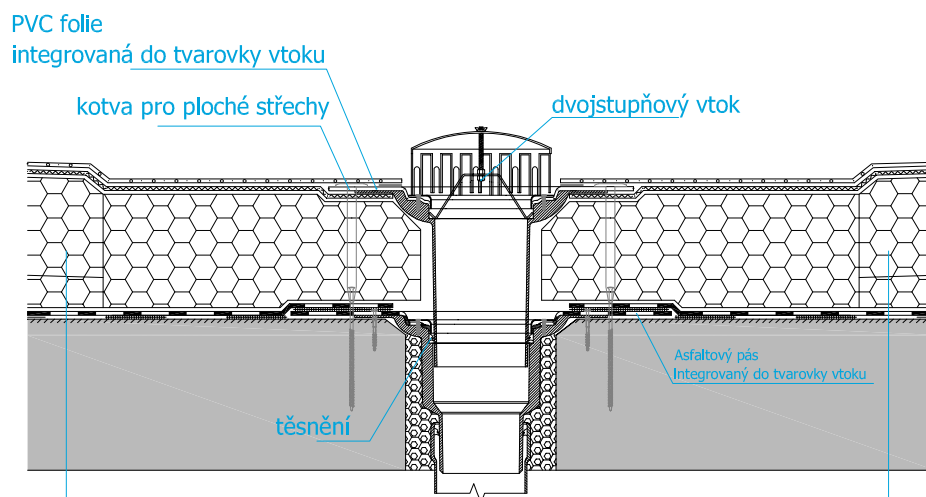


REKONSTRUKCE OBJEKTU
Charvátská 10, Ostrava-Výškovice

výkres: **D.1.1.14.2**

1 : 10

DETAIL ATIKY VYŠŠÍ ČÁSTI



ST
01

návrh

- HYDROIZOLACE Z MĚKČ. PVC 1,5 mm
- SEPARAČNÍ TEXTÍLIE
- EPS 100VE SPÁDU 180 mm
- ASFALTOVÝ PÁS se SKLEN. TKANINOU 4 mm
- PENETRAČNÍ EMULZE
- případné srovnání nerovností (nesmí být vyšší jak 5 mm na 2 m)
- navýšení zatížení nutno konzultovat se statikem

stav.

- BETONOVÁ MAZANINA 80 mm
- TRAPÉZOVÝ PLECH 12 102 80 mm
- NEVĚTRANÁ MEZARA (PŘÍHRAD VAZ.) 1800 mm
- PODHLED Z MINERALNÍCH KAZET 50 mm

ST
02

návrh

- HYDROIZOLACE Z MĚKČ. PVC 1,5 mm
- SEPARAČNÍ TEXTÍLIE
- EPS 100VE SPÁDU min. 120, pr. 240 mm
- ASFALTOVÝ PÁS se SKLEN. TKANINOU 4 mm
- PENETRAČNÍ EMULZE

event. SROVNÁVACÍ CEMENTOVÝ POTĚR 50 mm

stav.

- STROPNÍ PANEL 300 mm
- VNITŘNÍ OMÍTKA 10 mm
- PODHLED SDK 12,5 mm

REKONSTRUKCE OBJEKTU
Charvátská 10, Ostrava-Výškovice

výkres: **D.1.1.14.3**

1 : 10

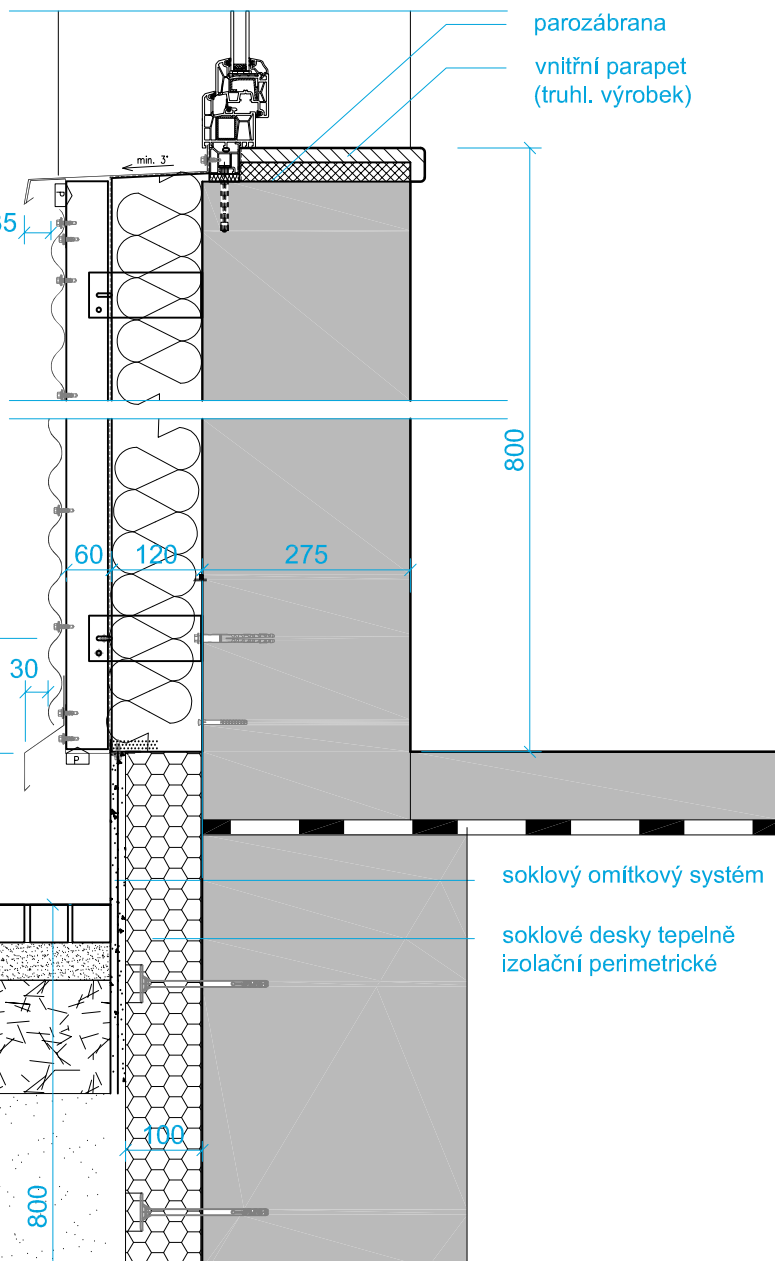
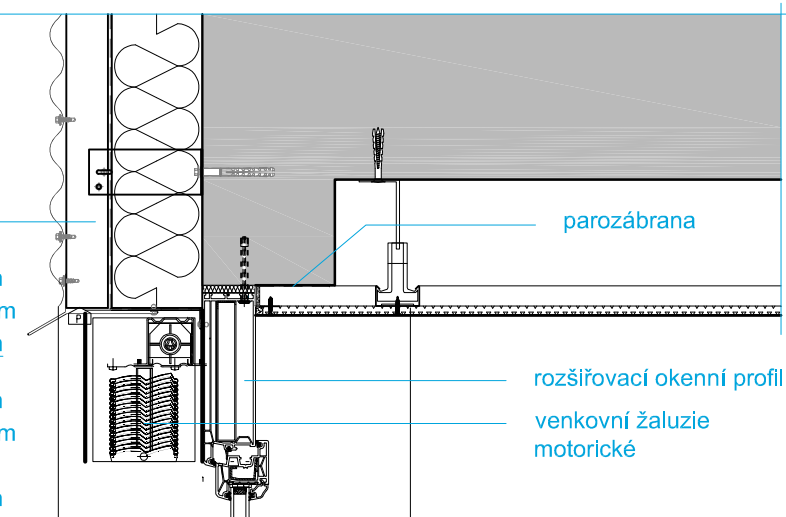
DETAIL DVOUSTUPŇOVÉHO VTOKU

stav

- OMÍTKA VÁPENO CEMENTOVÁ 10 mm
- PLYNOSILIKÁTOVÉ PANELY 250 mm
- OMÍTKA BŘIZOLITOVÁ 20 mm

návrh

- LEPIDLO 10 mm
- IZOLACE Z KAMENNÉ VLNY 120 mm
- DIFUZNÍ KONTAKTNÍ FÓLIE -
- VZDUCH. PROVĚTRÁVANÁ MEZERA 60 mm
- VLNITÝ PLECHOVÝ PROFIL SINUSOVÉHO PRŮŘEZU, VÝŠKA VLNY 18 mm



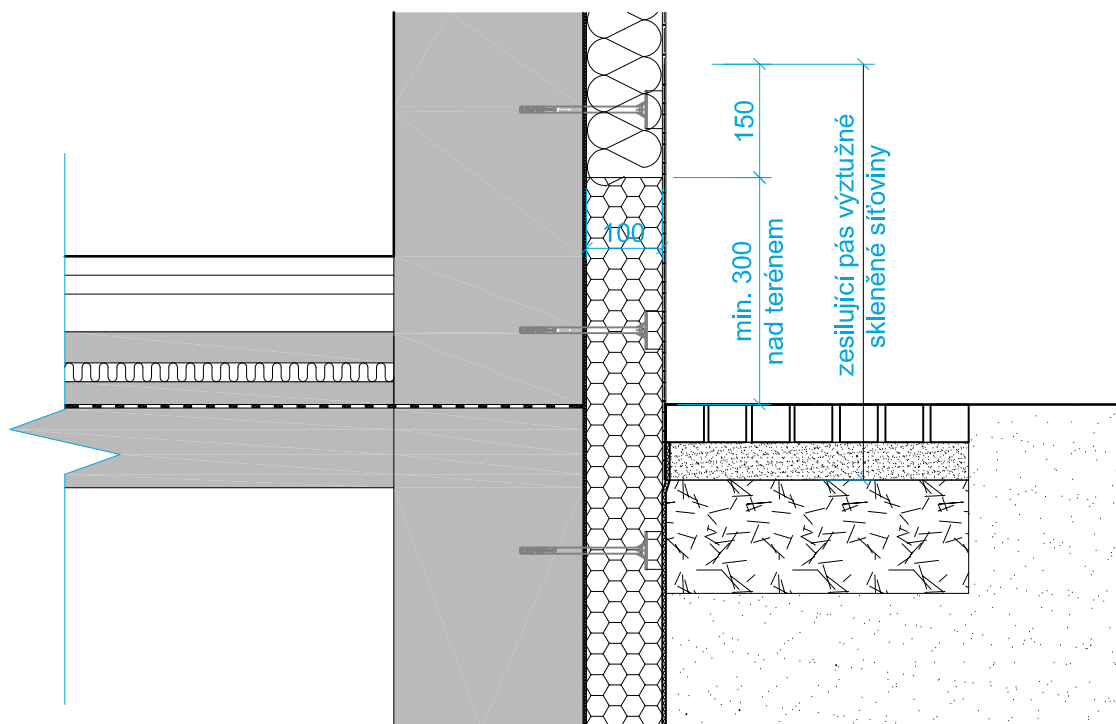
- Žulová kostka 7/9 70 mm
- Maltové lože 50 mm
- Podklad ze štěrkodrti 16/32 50 mm
- Podklad ze štěrkodrti 32/ 63 150mm
- Hutněný obsyp původní zeminou (hutněno po max 300mm)

REKONSTRUKCE OBJEKTU
Charvátská 10, Ostrava-Výškovice

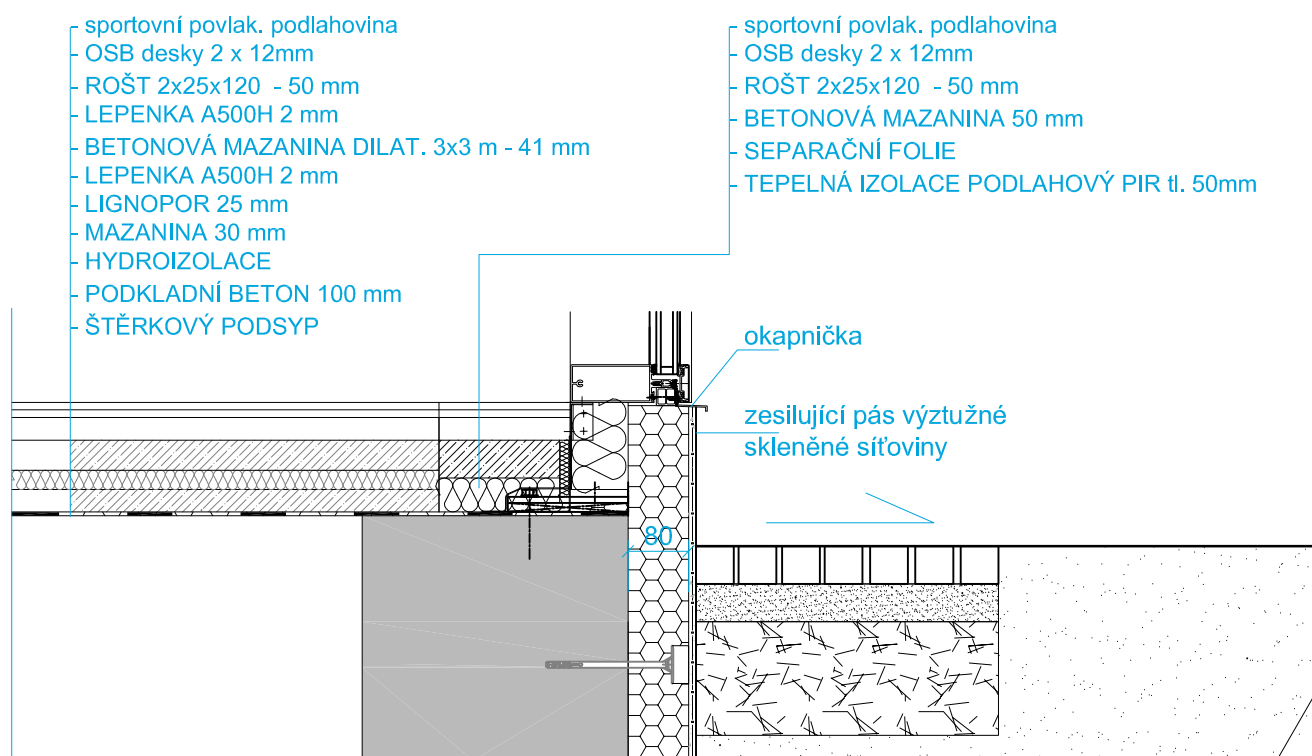
výkres: **D.1.1.14.4**

1 : 10

DETAIL PROVĚTRÁVANÉ FASÁDY



DETAIL SOKLU TĚLOCVIČNY U DRANCOUZSKÝCH OKEN



REKONSTRUKCE OBJEKTU
Charvátská 10, Ostrava-Výškovice

výkres: **D.1.1.14.5**

1 : 10

DETAIL SOKLU TĚLOCVIČNY